

## Visionen einer zukunftsfähigen Lehrerbildung

Sabine Anselm



Forum Gymnasium – Universität

08.11.2016



## Dilemmata der Lehrerbildung



Marginalisierung

Segmentierung

Fragmentierung

Funktionalisierung

Utilitarisierung



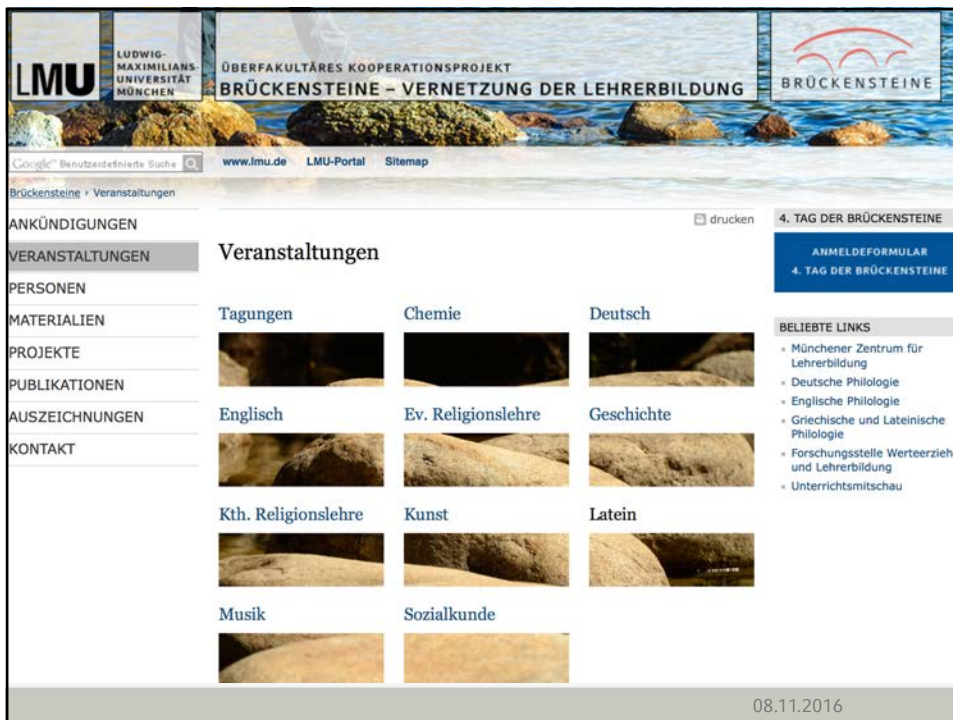
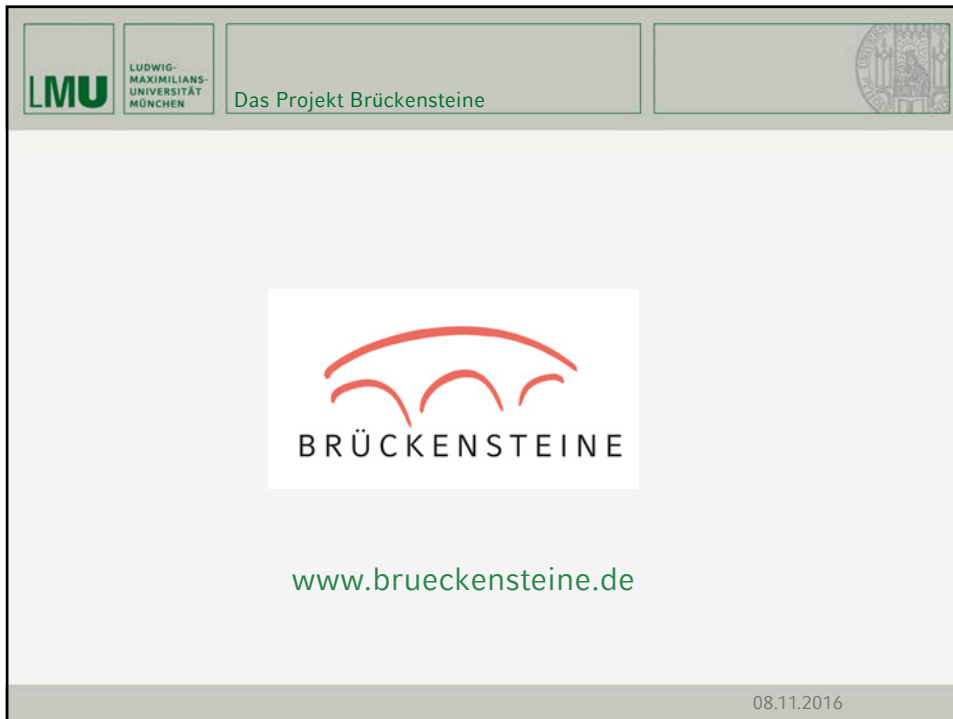
„Mit Visionen beginnt die Realität.“

08.11.2016



Auf die einzelnen Lehrpersonen kommt es (auch) an.

08.11.2016



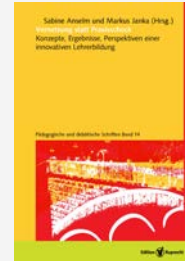


## Interdisziplinäre Forschung und Lehre

Kooperationsseminar (Universität)

Koordiniert-kooperative Seminare (Universität)

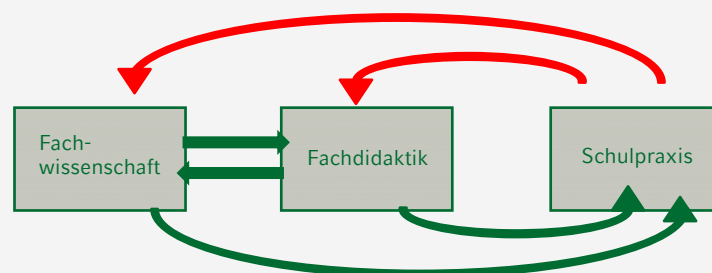
Blockkooperationsveranstaltung (Universität – Schule)



08.11.2016



## Konkreter und forschender Berufsfeldbezug





„Ich kann den großen Nutzen für mein künftiges Berufsleben erkennen. Durch die **Vernetzung** der Fachwissenschaften und -didaktiken sogar über mehrere Fächer hinweg und in sämtlichen Ausbildungsphasen wird es mir deutlich erleichtert, fachwissenschaftlich auf dem neuesten Stand zu bleiben, fachdidaktische Perspektiven dazu kennenzulernen und somit auch meinen zukünftigen Schülerinnen und Schülern **hochqualitativen Unterricht** zu bieten.“

(Studierender, 10. Semester)

08.11.2016



- neuer Blick auf das eigene Fach
- spannende Erfahrungen mit anderer Fachkultur
- forschende Lehre als Bereicherung
  
- Wunsch nach institutioneller Anerkennung (Deputatsanrechnung)

**Fazit: positive Impulse zur persönlichen Weiterentwicklung**

08.11.2016



„Grundsätzlich bedeutet die Abordnung eine Horizonterweiterung, da ich zum einen über meine Lehrveranstaltungen einen realistischen Einblick in die Leistungsbereitschaft der Studierenden bekomme und dieses Wissen die Betreuung von Studienreferendaren **an meiner Schule** wesentlich zielgerichteter werden lässt.“

(abgeordnete Lehrkraft)

08.11.2016



„Für abgeordnete Lehrkräfte muss unbedingt eine feste Anbindung an einen Lehrstuhl/eine Lehreinheit gewährleistet sein.

Eine „lose“ Anbindung etwa an überfachliche Koordinierungseinheiten erachte ich für wenig sinnvoll, wenn die **Fachlichkeit** weiterhin ein entscheidendes Element der Lehrerbildung bleiben soll.“

(abgeordnete Lehrkraft)

08.11.2016

LMU LUDWIG-MAXIMILIANS-UNIVERSITÄT MÜNCHEN

Fazit ?

08.11.2016

LMU LUDWIG-MAXIMILIANS-UNIVERSITÄT MÜNCHEN

Visionen einer zukunftsfähigen  
Lehrerbildung

Souveränität durch Fachlichkeit (Schulartenspezifik)

Strukturelle und personelle Dimensionen

Reflektierte Praxis als theoriebasierte Lerngelegenheit

Persönlichkeitszentrierte zukunftsorientierte Professionalisierung

Wissenschaftliche Diskursfähigkeit (MA-Polyvalenz)

Dialogisches Lernen als Prinzip



Kontakt: [sabine.anselm@lmu.de](mailto:sabine.anselm@lmu.de)